



“Cabby^{go}”

Das Tragesystem
für Babyschalen

1. Beschichtetes Innenpolster:
Sorgt für sicheren Sitz auf
Ihrer Schulter und ist dabei
sanft zu Ihrer Kleidung.

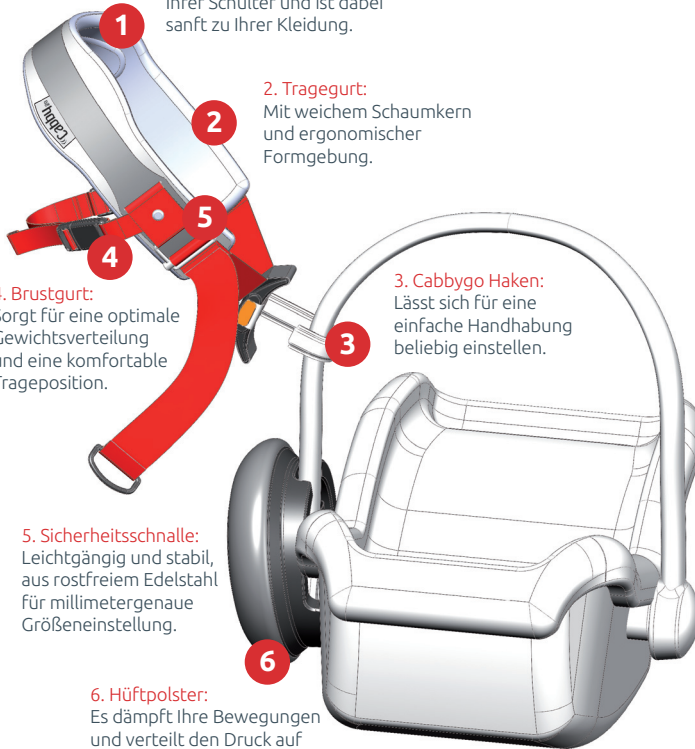
2. Tragegurt:
Mit weichem Schaumkern
und ergonomischer
Formgebung.

4. Brustgurt:
Sorgt für eine optimale
Gewichtsverteilung
und eine komfortable
Trageposition.

3. Cabbygo Haken:
Lässt sich für eine
einfache Handhabung
beliebig einstellen.

5. Sicherheitsschnalle:
Leichtgängig und stabil,
aus rostfreiem Edelstahl
für millimetergenaue
Größeneinstellung.

6. Hüftpolster:
Es dämpft Ihre Bewegungen
und verteilt den Druck auf
Ihre Hüfte. Komfort für Ihr
Baby und für Sie.

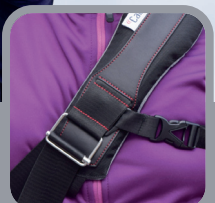


“Cabby^{go}”

Das Tragesystem
für Babyschalen

Mehr Infos
auf:
www.cabbygo.de

Bedienungsanleitung



Designed in
Germany

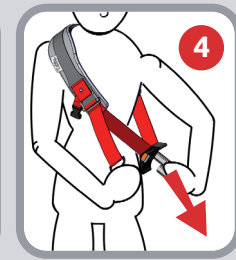
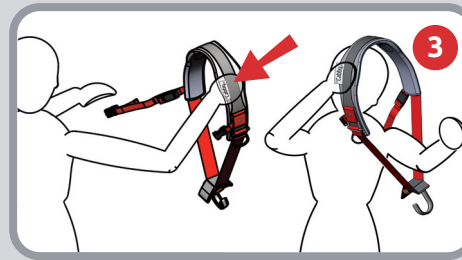
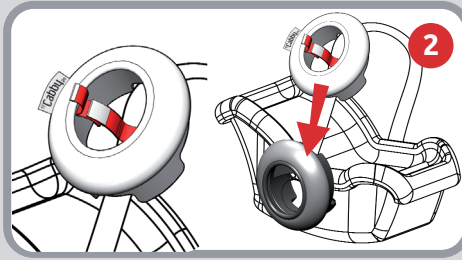
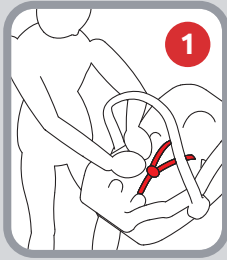


Cabbygo UG (haftungsbeschränkt)

Osterstraße 67
20259 Hamburg · Germany
www.cabbygo.de

All rights reserved.

www.cabbygo.de



Um Ihr Baby sicher vor dem Herausfallen zu schützen, schnallen Sie es in Ihrer Babyschale unbedingt an. Stellen Sie auch sicher, dass der Tragegriff Ihrer Babyschale ordnungsgemäß in der Trageposition eingerastet ist.

Befestigen Sie das Hüftpolster des Cabbygo auf beliebiger Seite oben am Tragegriff Ihrer Babyschale. Achten Sie nur darauf, dass Sie es nicht auf dem Kopf stehend montieren. Richtig herum gedreht, zeigt die Logo-Fahne nach links.

Führen Sie das elastische Band um den Tragegriff und fixieren Sie es mit dem Klettband. Schieben Sie nun das Hüftpolster behutsam nach unten über das Ende des Tragegriffes.

Tipp: Sollte Ihnen das Hüftpolster einmal im Weg sein (z. B. beim Umklappen des Tragegriffes oder beim Anschlallen im Auto), schieben Sie es einfach vorsichtig wieder nach oben.

Halten Sie Ihren Cabbygo mit einer Hand ungefähr auf der Logo-Fahne. Ordnen Sie die losen Enden des schmalen Brustgurtes in Richtung Ihrer anderen Hand.

Schlüpfen Sie nun mit Ihrer freien Hand und Ihrem Kopf durch den Gurt. Nun haben Sie die silberne Sicherheitschnalle bequem erreichbar auf Ihrer Körpervorderseite.

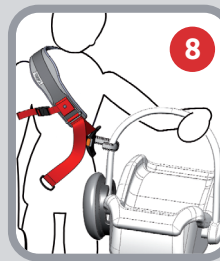
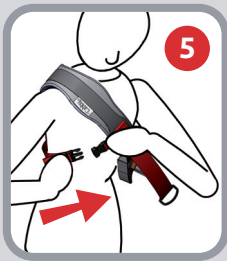
Positionieren Sie die Polsterung etwa mittig auf Ihrer Schulter. Straffen Sie nun den Tragegurt.

Tipp: Sie erhalten den besten Tragekomfort, wenn Sie den Gurt straff anziehen und so den Haken in eine hohe Position an Ihrem Körper bringen.

Achtung: Beachten Sie die Herstellerangaben Ihrer Babyschale.

Tipp: Ihr Baby kann beim Tragen nach vorne oder nach hinten blicken.

Tipp: Sie möchten Ihr Baby links tragen? Halten Sie den Gurt mit der rechten Hand auf der Logo-Fahne und schlüpfen Sie mit der linken Hand und dem Kopf hindurch. Tragen Sie Ihr Baby lieber rechts? Halten Sie ihn mit der linken Hand auf der Logo-Fahne.



Greifen Sie das lose Ende des schmalen Brustgurtes, das hinter Ihrem Rücken herunter hängt. Schließen und straffen Sie den Gurt.

Stellen Sie sich den Haken so ein, dass Sie den Tragegriff Ihrer Babyschale mühelos einhängen können.

Tipp: Günstig ist eine seitliche, etwas nach vorne gerichtete Position möglichst hoch am Körper. Stellen Sie den Haken in etwa waagrecht.

Hängen Sie jetzt den Tragegriff Ihrer Babyschale in den Haken ein. Drücken Sie hierfür die Babyschale mit dem Hüftpolster auf Hüfthöhe an Ihren Körper. Neigen Sie die Babyschale leicht in Ihre Richtung. Der Tragegriff lässt sich jetzt mühelos einhängen.

Tipp: Wenn Sie die Babyschale noch ein wenig anheben, rutscht der Haken am Tragegriff etwas nach unten und das Hüftpolster liegt hoch an Ihrem Körper an. Sie erhalten mehr Beinfreiheit und es übertragen sich beim Gehen weniger Bewegungen auf Ihr Baby.

Drücken Sie nun den Tragegriff Ihrer Babyschale fest in den Haken. Dadurch verhindern Sie ein Rutschen des Tragegriffes. Gleichzeitig drückt das Hüftpolster gegen Ihre Hüfte und verteilt das Gewicht gleichmäßig.

Tipp: Suchen Sie sich am Tragegriff eine bequeme Position für Ihre Hand. Greifen Sie z. B. direkt oberhalb des Hakens an den Tragegriff und stabilisieren Sie seine Position.

Achtung: Behalten Sie immer eine Hand fest am Tragegriff Ihrer Babyschale.

Ein Video zur Anwendung finden Sie auf: www.cabbygo.de

